



## StuFi-Anleitung Hybrid-Shell

Für die Lizenzumfänge  
Simba-Anbindung und  
Mandant Lokal Buchen (vormals FiBu-Assistent)

Sehr geehrte Mandanten,

mit Hilfe des folgenden Web-Links gelangen Sie auf die StuFi-Homepage, wo wir Ihnen das oben genannte Update sowie alle dazugehörigen Anleitungen zum Download bereitgestellt haben. Sollten Sie zwingend die Update-DVD benötigen, wenden Sie sich bitte an Herrn J. Kalipke in unserem Hause.

### **[HIER KLICKEN UM ZUM Hybrid Shell UPDATE ZU GELANGEN](#)**

Sie können das Update auf unserer Homepage [www.stufi.de](http://www.stufi.de) manuell aufrufen im Menü "Aktuelle Informationen" unter der Überschrift "Simba" im Eintrag "**Simba-Update 220\_200** "

### **Bitte beachten Sie unbedingt die Hinweise der Anleitung & den Installationstermin am Freitag, den 22.01.2021 ab 13:30 Uhr**

Weitere Hilfestellungen finden Sie auf der StuFi-Homepage im Menü Themen & Formulare unter [Finanzbuchführungshilfen](#), [Simba Software Support](#) und [Simba-Anbindung](#).

Wir wünschen Ihnen eine erfolgreiche Installation und verbleiben mit freundlichen Grüßen

Dr. Steinmetz & Fiedler  
Steuerberatungsgesellschaft mbH



## Installationstermin

---

- **Mandant Lokal Buchen und Vollversion**

Ein Datenaustausch zwischen verschiedenen Programmversionen bei Ihnen und StuFi ist nicht möglich.

- **Simba-Anbindung**

Da das Arbeiten mittels Simba-Anbindung zwischen verschiedenen Programmversionen bei Ihnen und StuFi nicht möglich ist, bedarf es einer Durchführung des Updates am oder ab dem oben genannten Installationstermin. Bitte beachten Sie, dass ab diesem Zeitpunkt für den gesamten Tag die Simba-Anbindung nicht zur Verfügung steht.

## Kontakt

---

- Bei Fragen zu dieser Anleitung oder technischen Fragen zur Simba-Anbindung wenden Sie sich bitte an Herrn Jan Kalipke oder Herrn Michael Ritter  
Telefon: 04193/ 75796-35 · Telefax: 04193/ 75796-8935  
Telefon: 04193/ 75796-58 · Telefax: 04193/ 75796-8958  
Gerne können Sie uns auch eine E-Mail schreiben: [edv@stufi.de](mailto:edv@stufi.de)
- Bei technischen Anfragen zum Update wenden Sie sich bitte an die Simba-Technik-Hotline · Telefon 0711/ 45124 - 20 · E-Mail: [info@simba.de](mailto:info@simba.de)  
(Lizenznummer 49808 für Simba-Anbindung. Nutzer einer Vollversion können ihre Lizenznummer im Menü <Hilfe> im Eintrag <Lizenz> einsehen.)

## Systemvoraussetzungen Simba

---

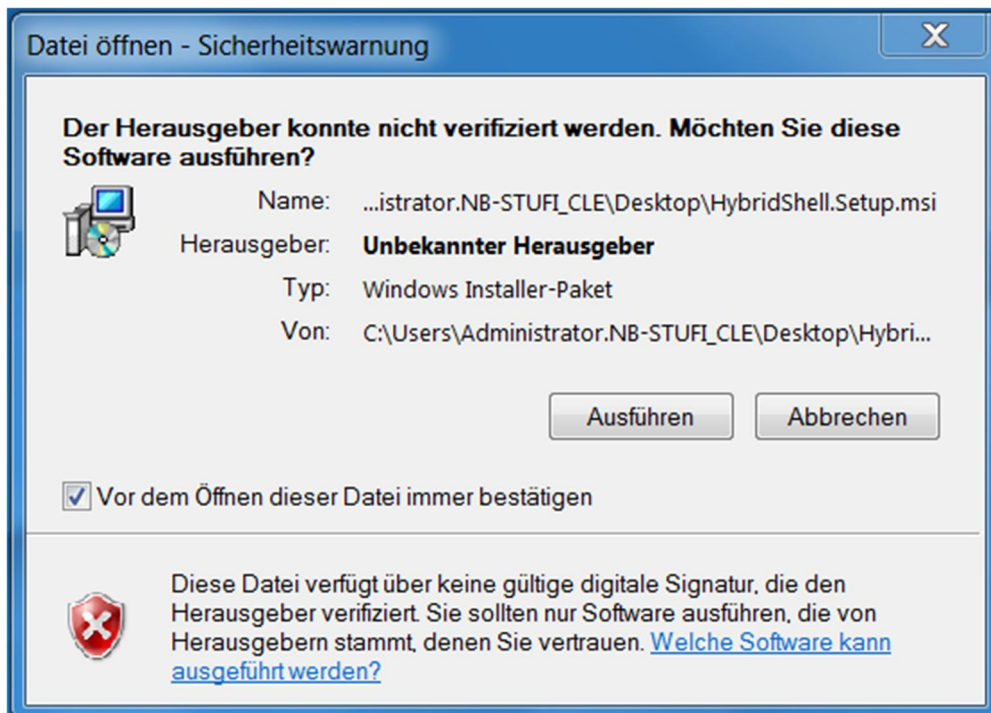
Detaillierte Systemvoraussetzungen finden Sie unter:

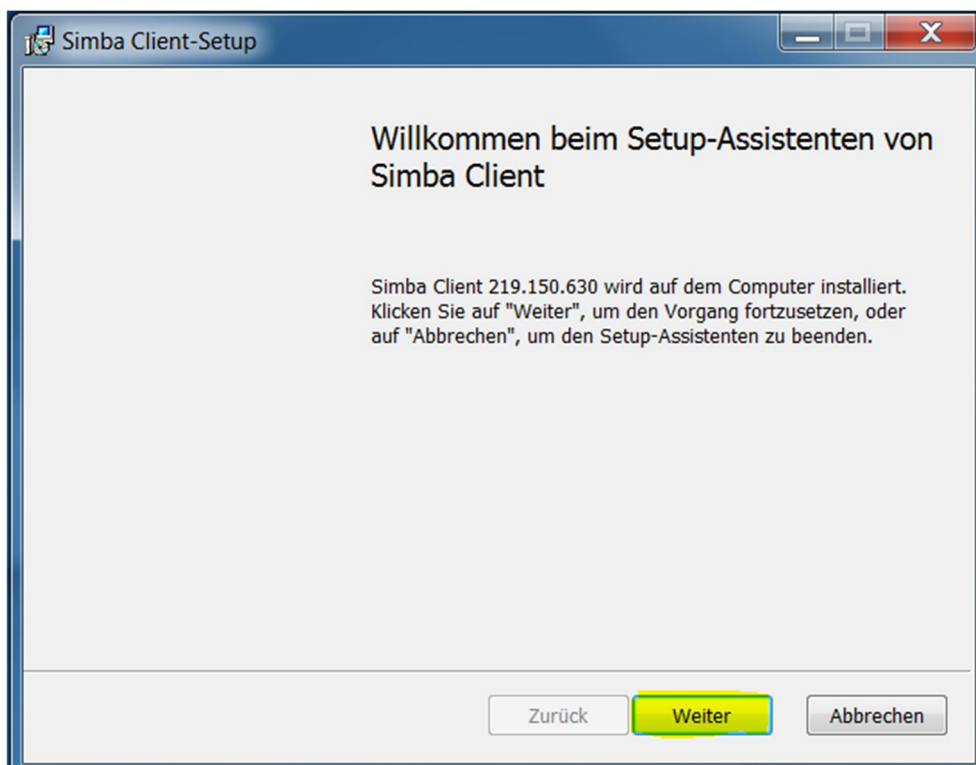
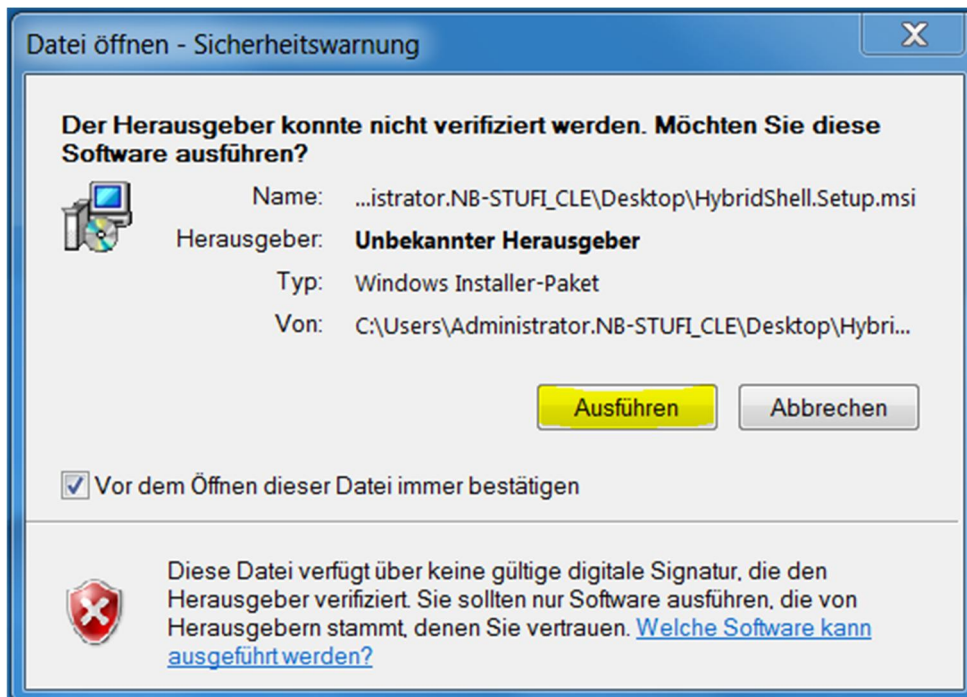
<https://www.simba.de/service/dokumentation>

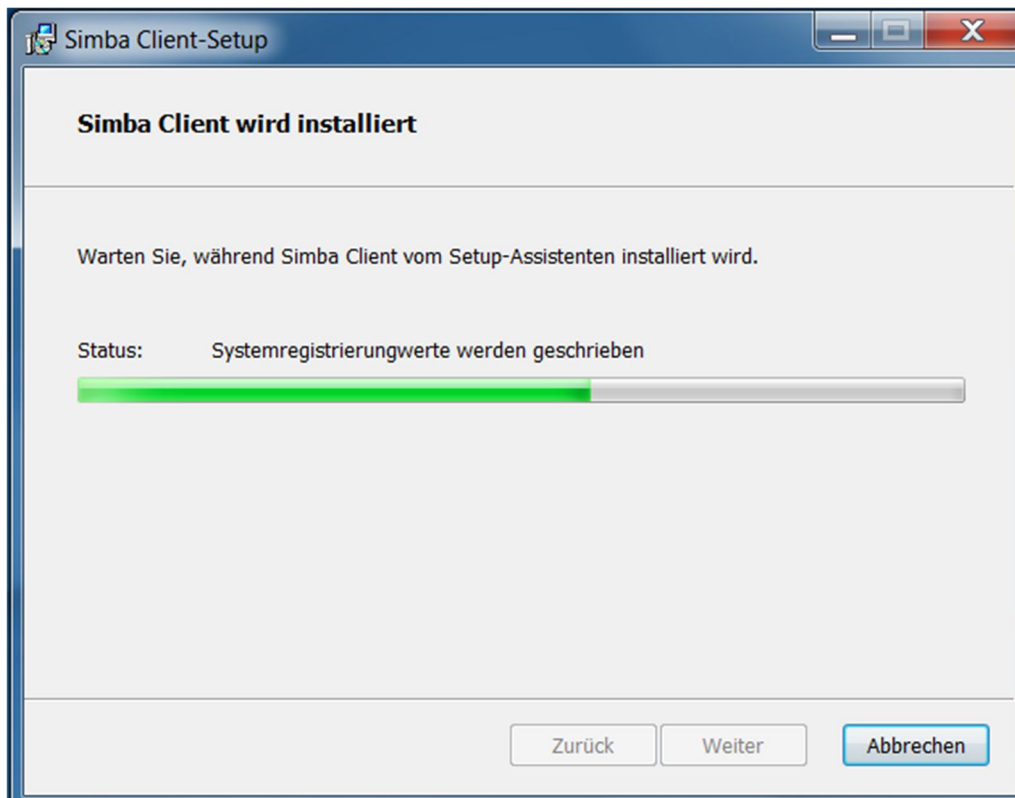
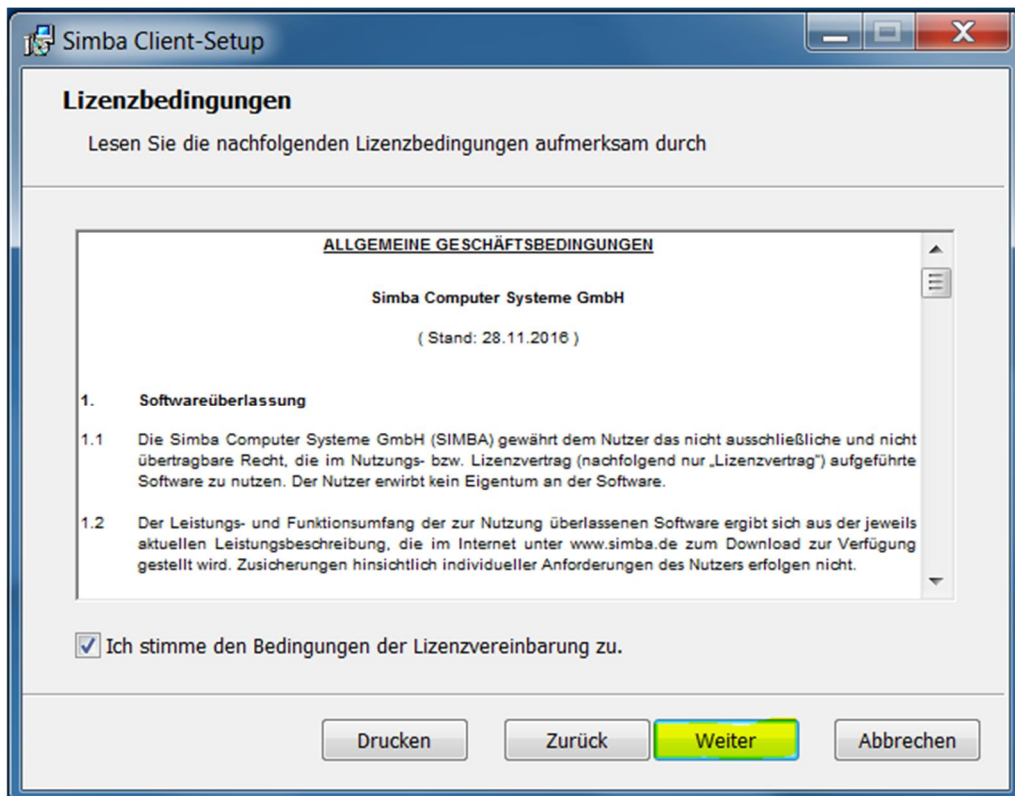
## Simba-Update

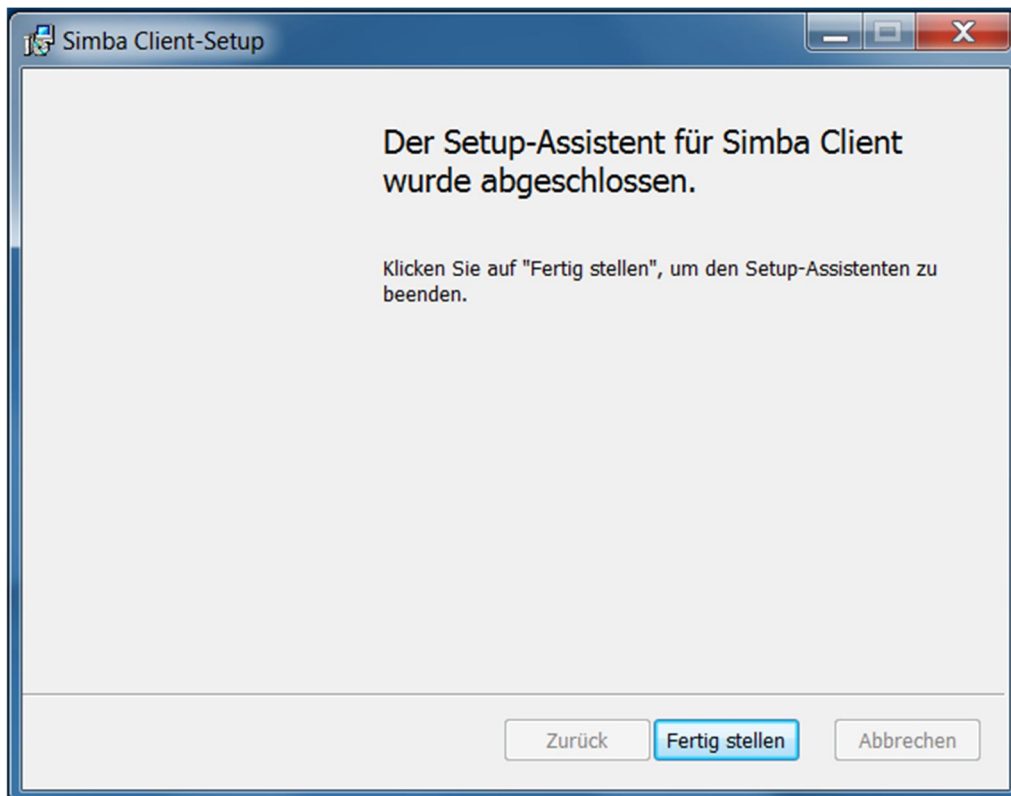
Falls Sie bereits an der Simba-Anbindung teilnehmen brauchen Sie für alle zukünftigen SIMBA Updates „**einmalig**“ Ihre Installation mit diesem Update auszustatten.

1. Stellen Sie sicher, dass Sie mit einem Benutzer angemeldet sind, der die nötigen administrativen Rechte zur Installation eines Updates hat. Wenden Sie sich ggf. an Ihren EDV-Administrator.
2. Starten Sie den Download der Update-Datei über die StuFi-Homepage. Speichern Sie die Update-Datei „SIMBAHybrid.Shell.Setup.msi“ ab.
3. Beenden Sie Simba auf allen Arbeitsstationen.
4. Starten Sie das Update mit Doppelklick auf die Update-Datei.
5. Die folgende Abfrage bestätigen Sie mit einem Klick auf <Ausführen>.





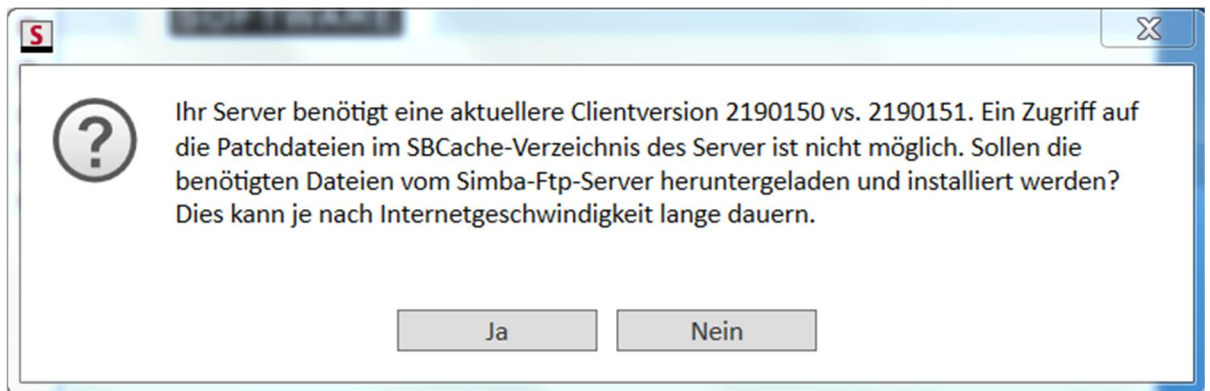




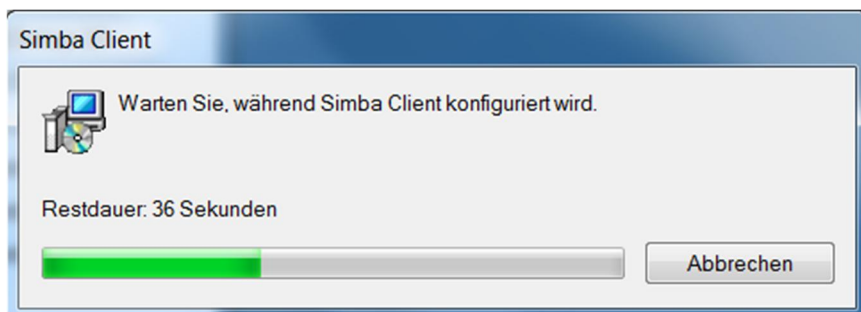
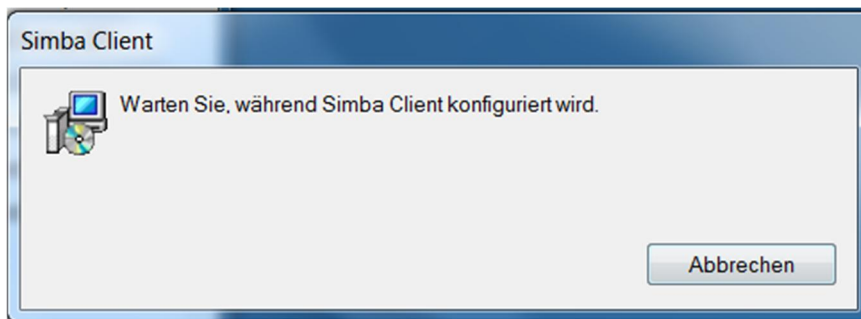
6. Nach dem erfolgreichen Update erhalten Sie folgende Meldung die Sie mit einem Klick auf <Fertig stellen> bestätigen.



7. Starten Sie den SIMBA Client (z.B. hier startet die alte Version 2019.150)



8. Es folgt automatisch eine Hinweismeldung mit dem Verweis auf eine neuere SIMBA Version ( Unser Beispiel die Version 2019.151) Hier Starten Sie jetzt die neue Client Update Prozedur mit [Ja].





Simba  
SOFTWARE

Server: Simba Service PC

Benutzername:

Passwort:

Version 2019.151

Abbrechen Anmelden

9. Der SIMBA Anmeldebildschirm startet mit der aktuellen Version
10. **Hinweis:**( Beachten Sie hier das gelb markierte Feld mit der Version 2019.151).
11. **Zukünftig wird es jetzt nach einem Update immer den Hinweis ab Pos. 8 geben.**

Die Updates werden immer automatisch auf die aktuelle Version nachinstalliert.



Damit ist Simba wieder einsatzbereit. Viel Spaß!